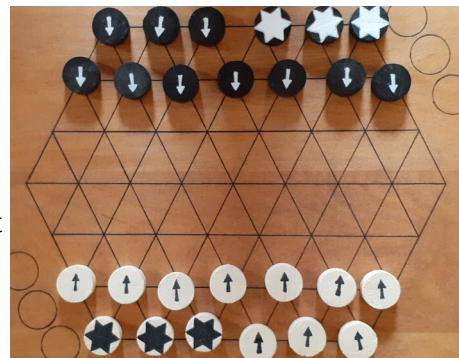


1)Contenu:

- 1 plateau
- 20 pions « flèches » (10 noirs et 10 blancs)
- 3 pions « étoiles » (3 noirs et 3 blancs)

2)disposition de départ: Les pions sont disposés sur les intersections du plateau. Les pions blancs occupent les deux premières lignes du plateau et les noirs les deux dernières. On dispose les pions comme indiqué sur l'image 1. Les flèches sont orientées vers le bord opposé du plateau.



3)But:

Amener ses 3 pions étoiles sur le bord opposé du plateau.

5)Déroulement de la partie :

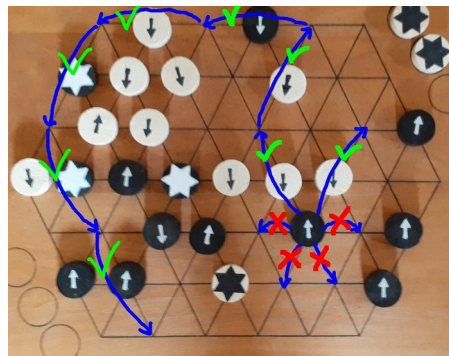
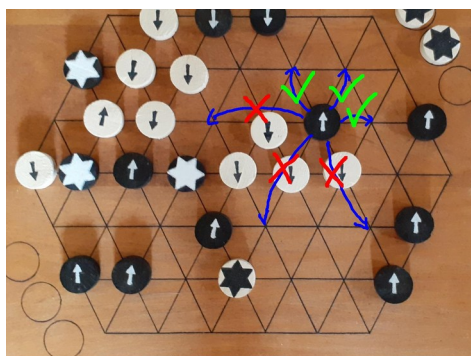
Blancs et noirs jouent à tour de rôle. Chaque tour se décompose en deux étapes.

Étape 1, Déplacement d'un pion flèche :

À chaque tour, un joueur déplace un de ses pions flèches. La flèche indique la direction du pion : le pion ne peut se déplacer que vers l'avant ou latéralement mais jamais en arrière. Lorsqu'un pion se retrouve sur la dernière ligne du plateau, on le retourne (la flèche pointe alors vers l'autre bord du plateau). Le joueur a le choix entre les deux déplacements suivants :

- déplacement simple : le joueur déplace un de ses pions flèches d'une intersection à une intersection adjacente. L'intersection d'arrivée doit être libre.
- le saut multiple: Le joueur peut « sauter » un pion à la manière des dames chinoises, c'est à dire qu'un pion flèche peut passer par dessus un pion (de n'importe quel type) situé sur une case adjacente si l'intersection qui se trouve derrière ce pion est vide. Le joueur peut, s'il le souhaite et lorsque c'est possible, enchaîner plusieurs sauts de suite, mais il ne peut pas sauter deux fois le même pion dans le même saut multiple. Un pion peut continuer un saut multiple même s'il est retourné au cours de celui-ci. Le premier saut se fait toujours vers l'avant, les sauts suivants peuvent se faire vers l'avant ou latéralement.

Si un joueur à la possibilité de sauter directement un pion adverse, il est obligé de le faire. Cette contrainte ne s'applique qu'au premier saut d'un saut multiple.



Déplacement des pions étoiles :

Le joueur déplace ensuite ses pions étoiles. Le joueur peut faire autant de déplacements qu'il a sauté de pions flèches adverses pendant la phase précédente. Pour chaque déplacement, il peut utiliser le

pion étoile de la couleur qu'il souhaite. Les pions étoiles ne peuvent se déplacer que vers l'avant ou latéralement. Le joueur a le choix entre les déplacements suivants :

- déplacement simple : le joueur déplace un de ses pions étoiles d'une intersection à une intersection adjacente. L'intersection d'arrivée doit être libre.

- le saut : Le joueur peut « sauter » un pion. Chaque saut correspond à un unique déplacement.

Si le joueur ne peut pas déplacer de pion étoile, il passe son tour. Lorsqu'un pion étoile arrive sur le bord opposé du plateau, on le retire du jeu.

6) Fin de partie :

Le joueur qui parvient à retirer ses 3 pions étoiles en premier remporte la partie.

Bon jeu .